

FÖRKLARINGAR

- Ny marklinje
- - - Befintlig marklinje
- Avser nya byggnadsdelar

Befintlig murad grund (Plan 01) ändras i fasad mot norr med ny entré mot innergård, varpå marknivån sänks på innergården och kompletteras med ramp och trappa.

Samtliga fönster på plan 01 rivs och ersätts med nya enl. ursprungsritning. Även ytterdörr i murad fasad mot söder byts mot ny.

Trästomme med fasad rivs och byggs upp på nytt med samma uttryck som det ursprungliga utförandet.

Befintliga hängrännor och stuprör byts ut och anpassas efter fasadens uttryck.

MATERIAL OCH KULÖRER

Tak: Bandtäckt plåt, Grön NCS 6020-G30Y

Takutsprång, taktassar och takutsmyckning:
Grå NCS 3005-Y20R

Fasad: Träpanel, dubbelfasspont,
Grå NCS 3005-Y20R

Knutbräddor och panelavdelande lister:
Mörkare varmgrå NCS 5010-G10Y

Foder och konsolburna överstycken:
Mörkare varmgrå NCS 5010-G10Y

Fönsterbågar och synlig del av karm:
Grön NCS 6030-G50Y (i träfasad)
Grön NCS 7020-G50Y (i murad del av fasad)

Dörrblad och synlig del av karm:
Grön NCS 7020-G50Y

Stuprör och hängrännor:
Målas lika bakomliggande material.
(Stuprör målas med tegelröd färg på de sektioner där rören fästs mot den murade fasaden. Kulör provmålas och bestäms med så nära likhet som den murade tegelväggen som möjligt.)

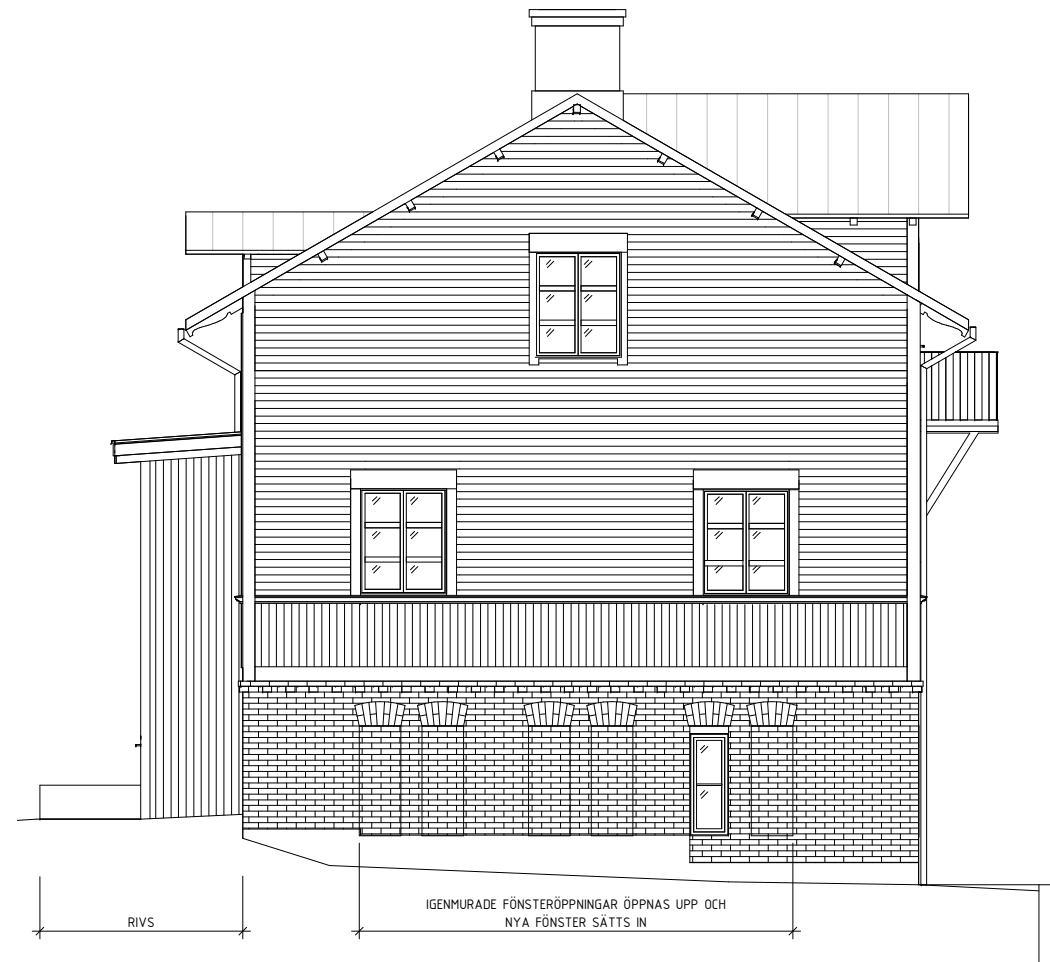
Provmålning

Innan färgleverans i full skala ska provmålning utföras. Slutgiltigt kulörval görs i samråd med arkitekt och byggnadsantikvarie. Mindre justeringar av angivna kulörer kan bli aktuella.

HÄNVISNINGAR

Bilaga:

Kv Ran 10, Umeå, f d Varmbadhuset
UTVÄNDIG FÄRGGOKUMENTATION OCH
FÄRGSÄTTNING
15 febr 2016



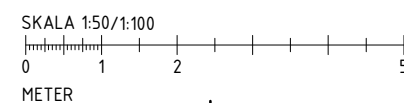
NY STÖPME, ÅTERSTÄLLD FASAD



NY STÖPME, ÅTERSTÄLLD FASAD

Fasad mot Väster -Befintlig
1 : 50

Fasad mot Väster -Ny
1 : 50



A	Fasad reviderad efter ursprungligt uppförande	2016-08-30	AED
BET	ÄNDRINGEN AVSER	DATUM	SIGN
BYGGLOVHANDLING			
Ran Varmbadhus			
RAN 10			
A White arkitekter AB		tel. 090-70 41 50	
UPPFÖRAREN	REDAV	HANDLÄGGARE	
8811430100	S. NORMAN	A. HEDLUND	
DATUM	UPPFÖRARE	ANSVARIG ARKITEKT	
2016-02-12	L. SJÖGREN	L. SJÖGREN	
OMBYGGNAD AV KONTORSLOKALER, RIVNING OCH ÄNDRING AV FASADER			
FASAD MOT VÄSTER			
SKALA	NUMMER	BET	
A1 1:50	A-008	A	
A3 1:100			